



A Vendre Réf. 489949

## Appartement 3.5 pièces à Promasens

Appartement de 3,5 pièces au rez - lot 2

**CHF 530'000.-**



90.6m<sup>2</sup>



3.5 pièce(s)



-



-



-



-

## PRÉSENTATION



### ■ DESCRIPTIF

Lot 2 - Sud-Est

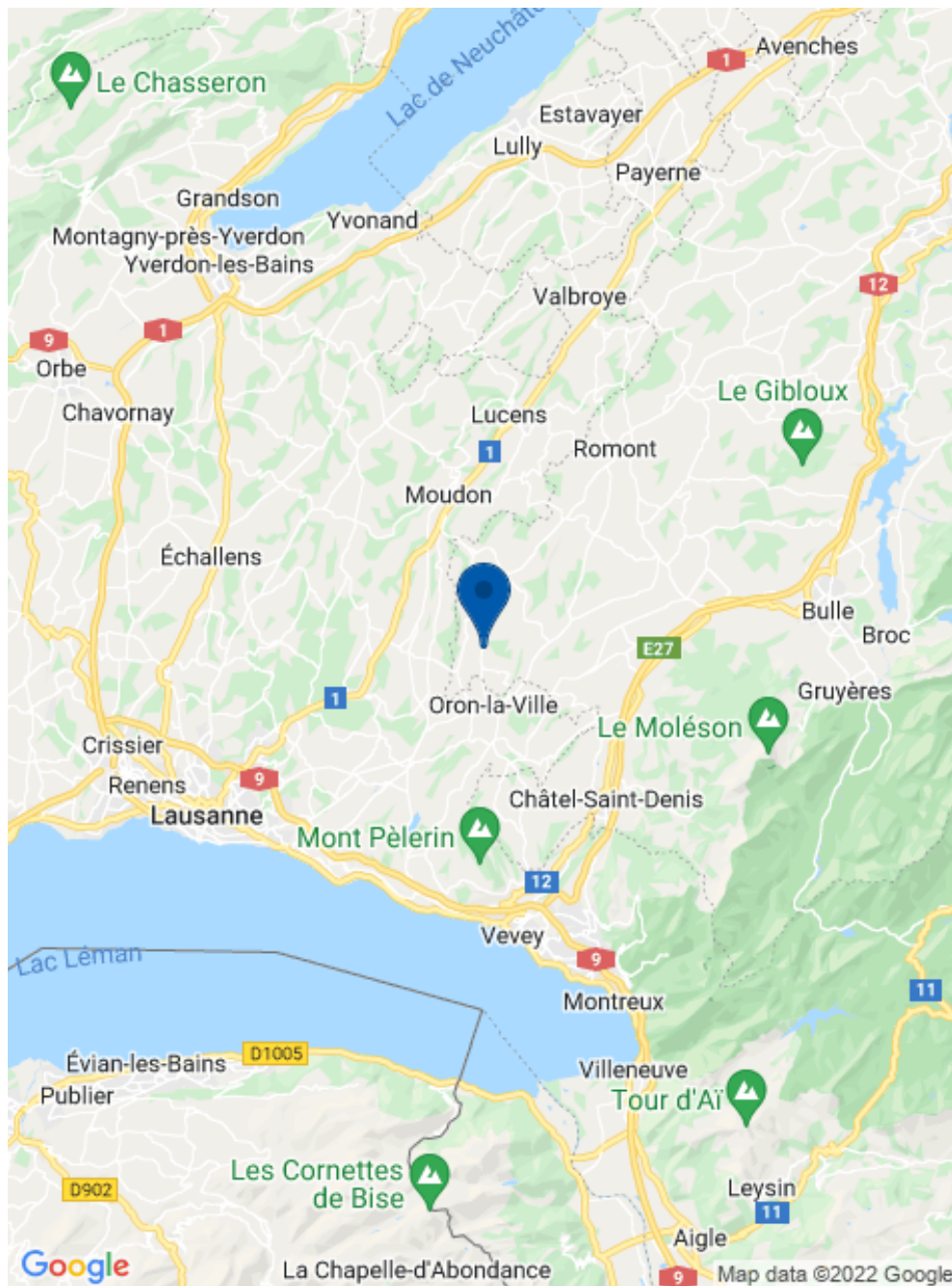
Appartement de 3,5 pièces au rez, il se compose d'une entrée avec armoires murales, d'une cuisine agencée ouverte sur le salon / salle à manger, d'une chambre parentale avec salle de douche / WC attenante, d'une chambre enfant et d'une salle de bains / WC avec équipement pour colonne de lavage.

Terrasse couverte d'environ 36 m<sup>2</sup>, non couverte de 42 m<sup>2</sup> et jardin d'environ 90 m<sup>2</sup>.

Une cave.

Place de parc en sus.

## SITUATION



### SITUATION

Le village de Promasens (Rue) se situe à une altitude de 655 m. C'est une ancienne commune du canton de Fribourg située dans le district de la Glâne et est intégrée depuis janvier 2001 à la commune de Rue.

Situé à 15 km de Lausanne, le village bénéficie de la proximité de la route de Berne et de la gare CFF d'Ecublens Rue reliant Payerne à Lausanne.

Au niveau des écoles le village fait partie du cercle scolaire ACER qui regroupe les enfants des communes de Rue, Ecublens, Chapelle et Auboranges.

## INFORMATIONS



### ■ DONNÉES TECHNIQUES

Prix de vente (CHF)	530'000.-
Lot	02
Vue	Dégagée, Campagne
Nombre de pièces	3.5
Nombre de chambres	2
Nombre de salles de bain	2
Surface habitable (m2)	80.1
Surface terrasse (m2)	36.55
Surface jardin (m2)	100
Surface (m2)	90.6
Année de construction	2020
Type d'étage	Rez-jardin
Etat	Neuf

### Descriptif sommaire

#### Appartements

Agencement de cuisine :

Budget à disposition :

Appartement de 4,5 pièces - 2e étage : Fr. 22'000.00 TTC

Appartement de 4,5 pièces - rez et 1er étage : Fr. 18'000.00 TTC

Appartement de 3,5 pièces : Fr. 16'000.00 TTC

Appartement de 2,5 pièces : Fr. 14'000.00 TTC



## INFORMATIONS



### ■ DONNÉES TECHNIQUES

Une cave par appartement.

Descriptif complet à disposition sur demande.

### ■ CONTACT

Françoise Ducrest

Tél. +41 21 907 40 10

Email. [annonces@savaryimmobilier.ch](mailto:annonces@savaryimmobilier.ch)



**LISTE DES LOTS**

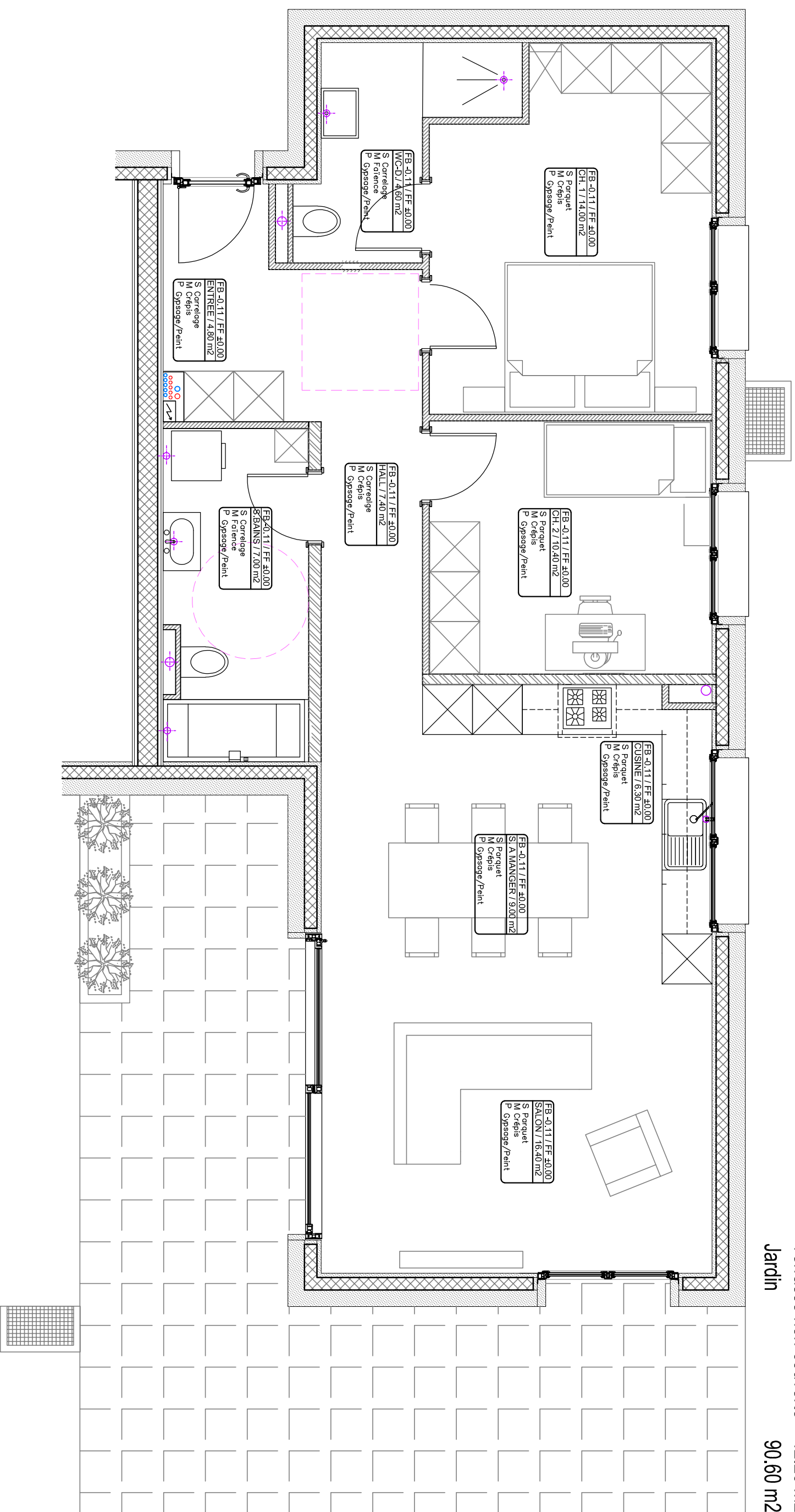
Lot	Etage	Type	Pièces	Surface	Balcon - Terrasse	Surface jardin	Surface pondérée	Prix	Statut
02	Rez-jardin	Appartement	3.5	80.1m <sup>2</sup>	36.55m <sup>2</sup>	100m <sup>2</sup>	90.6m <sup>2</sup>	530'000	Disponible
04	Rez-jardin	Appartement	2.5	46.3m <sup>2</sup>	51m <sup>2</sup>		64.55m <sup>2</sup>	380'000	Disponible

GALERIE PHOTOS



## Appartement 2:

Surface SNH 80.10 m2  
Terrasse couverte 36.60 m2  
Terrasse non-couverte 42.20 m2  
Jardin 90.60 m2



LES CONDEMINES SA

Articiel 8498

Promasens, secteur Rue

PLAN D'EXECUTION

Reconstruction d'un immeuble

Rez-de-chaussée / Appartement 2

Echelle 1/50

Date 17.06.2020

Mur en BA

Mur en Brique ciment

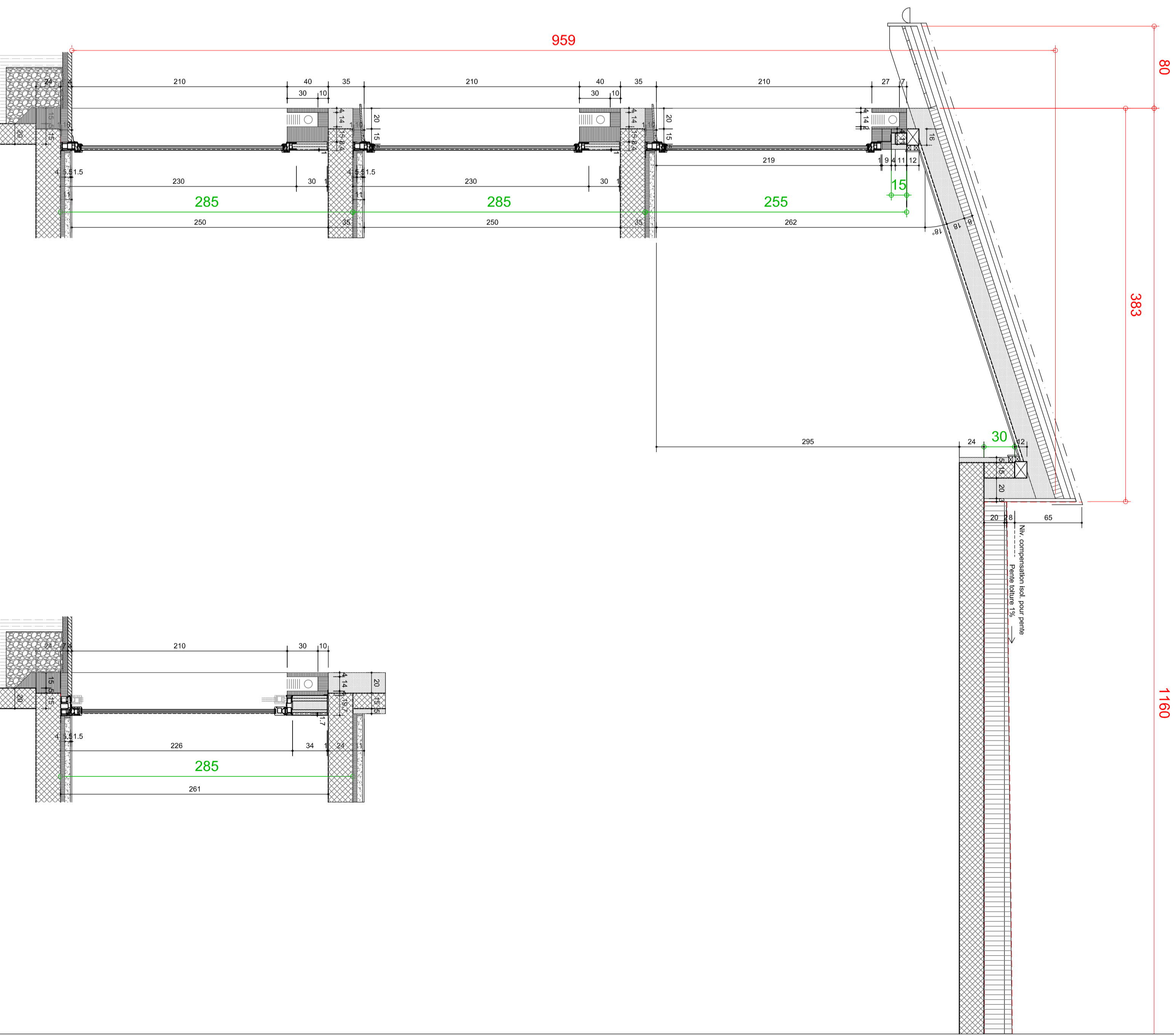
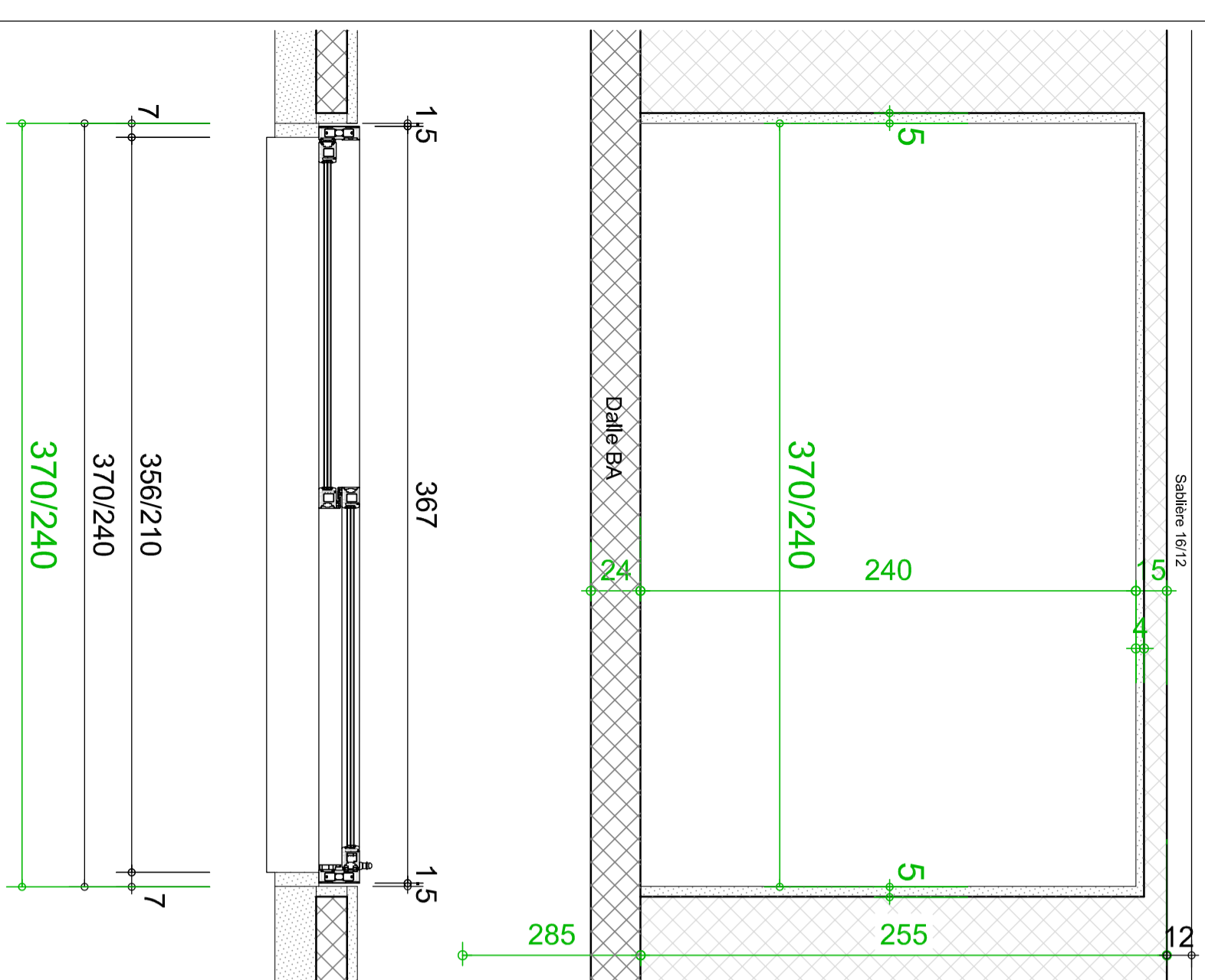
Mur en Brique Terre cuite

Mur en paroi plâtre, Type Alba

Isolation périphérique

Isolation drainage

L'entrepreneur est tenu de vérifier toutes les côtes et dimensions et de signaler toutes les erreurs éventuelles à l'architecte.



80

383

1160



**space & réalisation Sarl**  
Membre d'architecture, étude & design

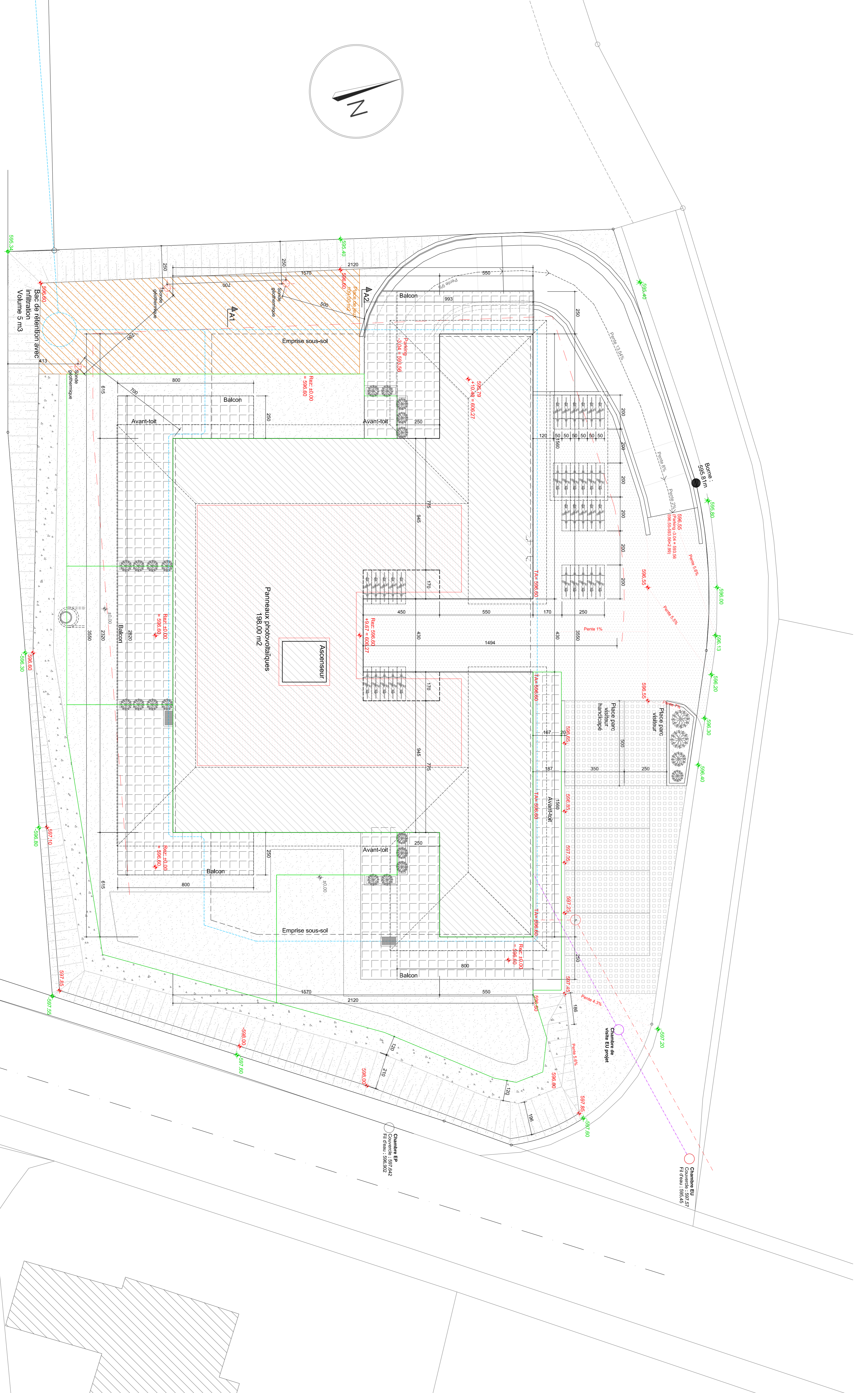
**LES CONDEMINES SA**  
Articiel 8498  
Promasens, secteur Rue  
**PLAN D'EXECUTION**  
Reconstruction d'un immeuble  
Situation / Avec courbes de niveaux

Echelle 1/100 N° Plan: 100 - 001  
Date 17.06.2020

Modifications plans d'exécution:

- Mur en BA
- Mur en Brique creux
- Mur en Brique terre cuite
- Mur en paroi pleine, type Alca
- Isolation périphérique
- Isolation adhésive

L'entrepreneur est tenu de vérifier toutes les cotes et dimensions et de signaler toutes les erreurs éventuelles à l'architecte.



**LES CONDEMINES SA**  
**Articel 8498**  
**Promasens, secteur Rue**  
**PLAN DE VENTE**  
**Reconstruction d'un immeuble**  
**Sous-sol**

Echelle 1/100 N° Plan: 100 - 001  
 Date 17.06.2020

Mur en BA  
 Mur en Brique ciment  
 Mur en Brique Terre cuite  
 Mur en paroi plâtre, type Alba  
 Isolation pétriférique  
 Isolation drainage

L'entrepreneur est tenu de vérifier toutes les côtes et dimensions et de signaler toutes les erreurs éventuelles à l'architecte.

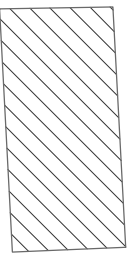
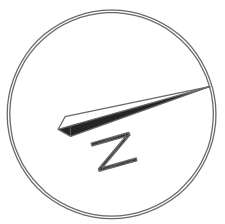


**LES CONDEMINES SA**  
**Articel 8498**  
**Promasens, secteur Rue**

**PLAN D'EXECUTION**

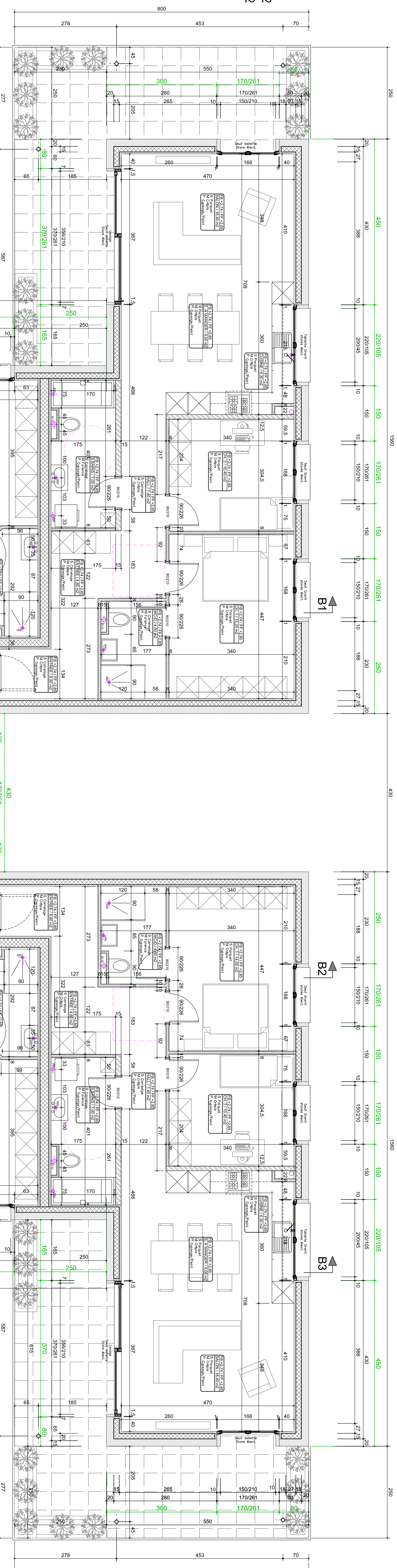
**Reconstruction d'un Immeuble**

<b>Situation</b>		<b>N° Plan: 200 - 001</b>
<b>Echelle</b>	1/1500	
<b>Date</b>	17.06.2020	



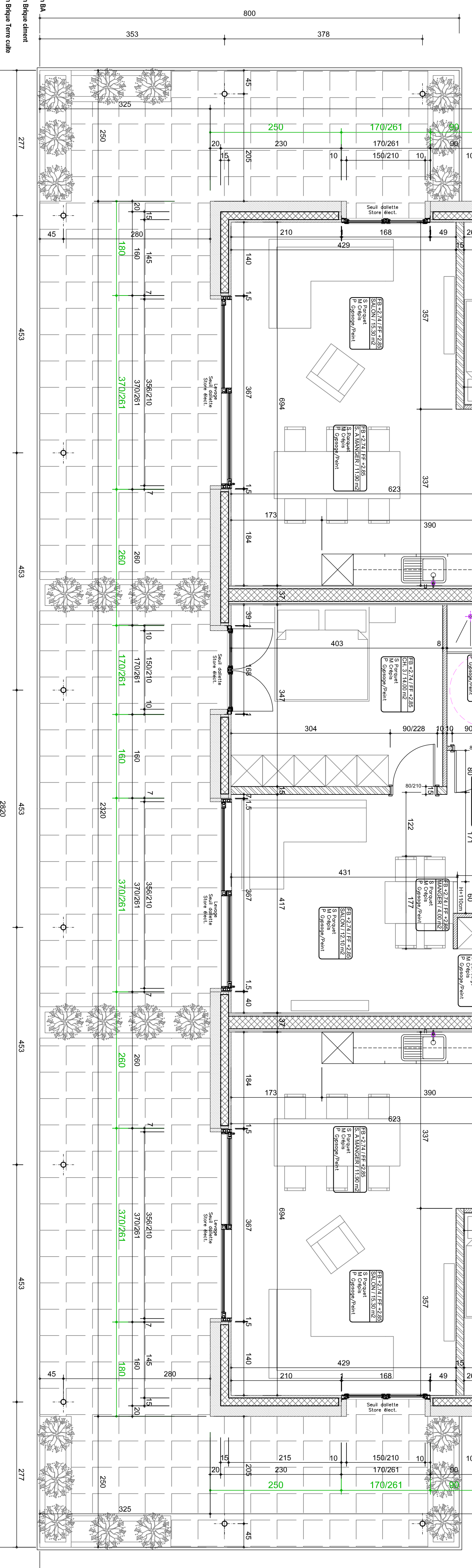


**Appartement 6:**  
Surface SNH 85,20 m<sup>2</sup>  
Surface exterie 36,55 m<sup>2</sup>



**Appartement 7:**  
Surface SNH 85,20 m<sup>2</sup>  
Surface exterie 36,55 m<sup>2</sup>

**Appartement 10:**  
Surface SNH 89,70 m<sup>2</sup>  
Surface exterie 45,70 m<sup>2</sup>



**Appartement 8:**  
Surface SNH 89,70 m<sup>2</sup>  
Surface exterie 45,70 m<sup>2</sup>

**LES CONDEMINES SA**  
Articlel 8498  
Promasens, secteur Rue  
Reconstruction d'un Immeuble  
Etage 1  
Echelle 1/50  
N° Plan: 50-003  
Date 18.05.2020

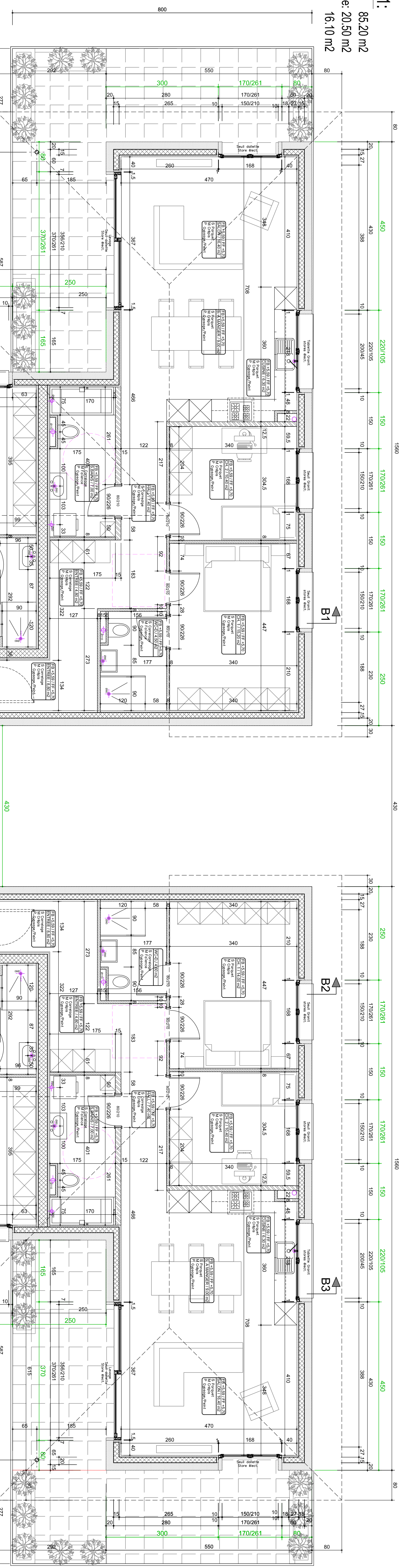
Modifications plans d'exécution:

- Mur en Bts
- Mur en Béton ciment
- Mur en Béton terre cotta
- Mur en paroi pleine type A&B
- Isolation périphérique
- Isolation stratifiée

L'entrepreneur est tenu de vérifier toutes les cotes et dimensions et de signaler toutes les erreurs éventuelles à l'architecte.

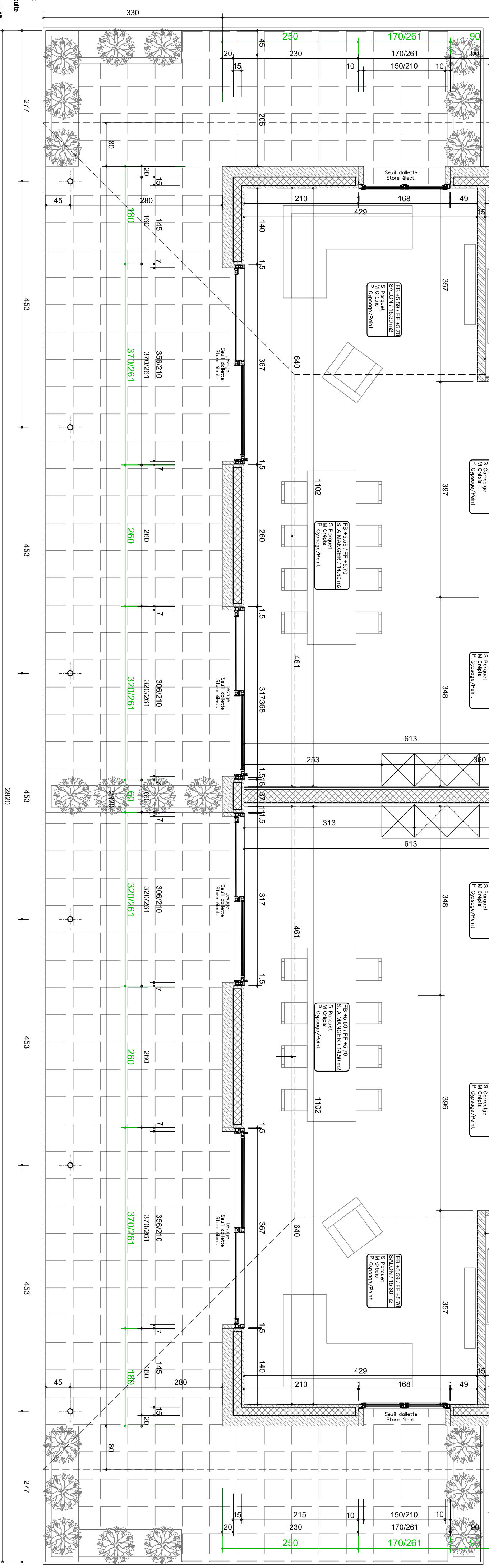
Plan de l'architecte: 10/20/2020  
N° Plan: 50-003  
Date: 18.05.2020

**Appartement 11:**  
 Surface SNH 85.20 m<sup>2</sup>  
 Terrasse non-couverte: 20.50 m<sup>2</sup>  
 Terrasse couverte: 16.10 m<sup>2</sup>



**Appartement 12:**  
 Surface SNH 85.20 m<sup>2</sup>  
 Terrasse non-couverte: 20.50 m<sup>2</sup>  
 Terrasse couverte: 16.10 m<sup>2</sup>

**Appartement 14:**  
 Surface SNH 114.30 m<sup>2</sup>  
 Terrasse non-couverte: 19.00 m<sup>2</sup>  
 Terrasse couverte: 39.10 m<sup>2</sup>



**Appartement 13:**  
 Surface SNH 114.30 m<sup>2</sup>  
 Terrasse non-couverte: 19.00 m<sup>2</sup>  
 Terrasse couverte: 39.10 m<sup>2</sup>

**LES CONDEMINES SA**  
 Article 8498  
 Promesses, secteur Rue  
 RECONSTRUCTION  
 Etage 2  
 Echelle 1/50  
 N° Plan: 50-004  
 Date 03.03.2020

**Modifications plans d'exécution:**

- Mur en Briq
- Mur en Béton armé
- Mur en Béton ciment
- Mur en Blocs Térm. cals
- Mur en paroi pleine, type A&B
- Isolation périphérique
- Isolation stratifiée

L'entrepreneur est tenu de vérifier toutes les surfaces et volumes à exécuter.